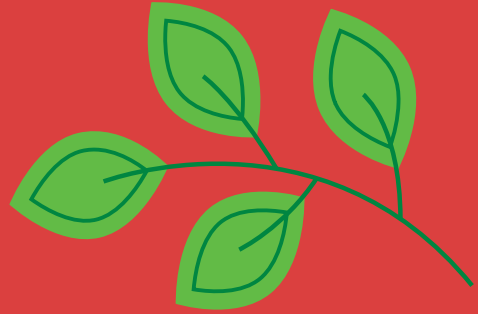




# 2010



***RACCOLTA DIFFERENZIATA***

**Comune di  
VERTEMATE  
con  
MINOPRIO**

**ATTENZIONE:** LA RACCOLTA DEL VETRO DOMICILIARE DEL **6 GENNAIO, 2 GIUGNO E 8 DICEMBRE**, SARÀ EFFETTUATA LA MATTINA

NEI SEGUENTI SABATI LA RACCOLTA NON VIENE EFFETTUATA **1 MAGGIO E 25 DICEMBRE** IL RECUPERO AVVERRÀ NEI GIORNI EVIDENZIATI IN ARANCIO

## GENNAIO 2010

2 SABATO plastica, umido  
6 MERCOLEDÌ secco, vetro, umido  
9 SABATO carta, umido  
13 MERCOLEDÌ secco, vetro, umido  
16 SABATO plastica, umido  
20 MERCOLEDÌ secco, vetro, umido  
23 SABATO carta, umido  
27 MERCOLEDÌ secco, vetro, umido  
30 SABATO plastica, umido

## FEBBRAIO 2010

3 MERCOLEDÌ secco, vetro, umido  
6 SABATO carta, umido  
10 MERCOLEDÌ secco, vetro, umido  
13 SABATO plastica, umido  
17 MERCOLEDÌ secco, vetro, umido  
20 SABATO carta, umido  
24 MERCOLEDÌ secco, vetro, umido  
27 SABATO plastica, umido

## LUGLIO 2010

3 SABATO plastica, umido  
7 MERCOLEDÌ secco, vetro, umido  
10 SABATO carta, umido  
14 MERCOLEDÌ secco, vetro, umido  
17 SABATO plastica, umido  
21 MERCOLEDÌ secco, vetro, umido  
24 SABATO carta, umido  
28 MERCOLEDÌ secco, vetro, umido  
31 SABATO plastica, umido

## AGOSTO 2010

4 MERCOLEDÌ secco, vetro, umido  
7 SABATO carta, umido  
11 MERCOLEDÌ secco, vetro, umido  
14 SABATO plastica, umido  
18 MERCOLEDÌ secco, vetro, umido  
21 SABATO carta, umido  
25 MERCOLEDÌ secco, vetro, umido  
28 SABATO plastica, umido

## MARZO 2010

3 MERCOLEDÌ secco, vetro, umido  
6 SABATO carta, umido  
10 MERCOLEDÌ secco, vetro, umido  
13 SABATO plastica, umido  
17 MERCOLEDÌ secco, vetro, umido  
20 SABATO carta, umido  
24 MERCOLEDÌ secco, vetro, umido  
27 SABATO plastica, umido  
31 MERCOLEDÌ secco, vetro, umido

## APRILE 2010

3 SABATO carta, umido  
7 MERCOLEDÌ secco, vetro, umido  
10 SABATO plastica, umido  
14 MERCOLEDÌ secco, vetro, umido  
17 SABATO carta, umido  
21 MERCOLEDÌ secco, vetro, umido  
24 SABATO plastica, umido  
28 MERCOLEDÌ secco, vetro, umido

## SETTEMBRE 2010

1 MERCOLEDÌ secco, vetro, umido  
4 SABATO carta, umido  
8 MERCOLEDÌ secco, vetro, umido  
11 SABATO plastica, umido  
15 MERCOLEDÌ secco, vetro, umido  
18 SABATO carta, umido  
22 MERCOLEDÌ secco, vetro, umido  
25 SABATO plastica, umido  
29 MERCOLEDÌ secco, vetro, umido

## OTTOBRE 2010

2 SABATO carta, umido  
6 MERCOLEDÌ secco, vetro, umido  
9 SABATO plastica, umido  
13 MERCOLEDÌ secco, vetro, umido  
16 SABATO carta, umido  
20 MERCOLEDÌ secco, vetro, umido  
23 SABATO plastica, umido  
27 MERCOLEDÌ secco, vetro, umido  
30 SABATO carta, umido

## MAGGIO 2010

5 MERCOLEDÌ secco, vetro, umido  
6 GIOVEDÌ carta  
8 SABATO plastica, umido  
12 MERCOLEDÌ secco, vetro, umido  
15 SABATO carta, umido  
19 MERCOLEDÌ secco, vetro, umido  
22 SABATO plastica, umido  
26 MERCOLEDÌ secco, vetro, umido  
29 SABATO carta, umido

## GIUGNO 2010

2 MERCOLEDÌ secco, vetro, umido  
5 SABATO plastica, umido  
9 MERCOLEDÌ secco, vetro, umido  
12 SABATO carta, umido  
16 MERCOLEDÌ secco, vetro, umido  
19 SABATO plastica, umido  
23 MERCOLEDÌ secco, vetro, umido  
26 SABATO carta, umido  
30 MERCOLEDÌ secco, vetro, umido

## NOVEMBRE 2010

3 MERCOLEDÌ secco, vetro, umido  
6 SABATO plastica, umido  
10 MERCOLEDÌ secco, vetro, umido  
13 SABATO carta, umido  
17 MERCOLEDÌ secco, vetro, umido  
20 SABATO plastica, umido  
24 MERCOLEDÌ secco, vetro, umido  
27 SABATO carta, umido

## DICEMBRE 2010

1 MERCOLEDÌ secco, vetro, umido  
4 SABATO plastica, umido  
8 MERCOLEDÌ secco, vetro, umido  
11 SABATO carta, umido  
15 MERCOLEDÌ secco, vetro, umido  
18 SABATO plastica, umido  
22 MERCOLEDÌ secco, vetro, umido  
29 MERCOLEDÌ secco, vetro, umido  
30 GIOVEDÌ carta



## TIPOLOGIE DI RIFIUTI

### FRAZIONE SECCA

Tutto ciò che resta dopo aver effettuato la raccolta differenziata (carta oleosa, lamette da barba, assorbenti e pannolini, bicchieri e piatti di plastica, ceramica, ecc.). Va inserita nel sacco di plastica trasparente (ex sacco nero).

### FRAZIONE UMIDA

Sono gli scarti ed avanzi di cucina (crudi o cucinati), tovagliolini o fazzoletti di carta bagnati o umidi, bustine di the, camomilla tisane e fondi di caffè, gusci d'uova, bucce di frutta, ossa e lisce di pesce, scarti ed avanzi di frutta e verdura, pane, tessuti in fibra naturale, piume, capelli, cenere. Va inserita negli appositi sacchetti biodegradabili e nel relativo contenitore.

### PLASTICA

Si raccolgono bottiglie e flaconi in plastica utilizzando i sacchi di plastica trasparenti.

### CARTA

Si raccolgono carta, cartoni, giornali e tetrapack, legati in pacchi, in scatole o sacchetti di carta. **La carta non va messa nei sacchi di plastica.**

### SCARTI VEGETALI

Ramaglie, potature, foglie e scarti erbosi vanno conferiti nell'apposita vasca di raccolta presso la piazzola ecologica.

### FARMACI

Qualsiasi tipo di farmaco scaduto ed inutilizzato va conferito con la confezione nell'apposito raccoglitore presso la Farmacia e presso la piazzola ecologica.

### PILE, LAMPADINE E NEON

Vanno conferite nell'apposito raccoglitore presso la piazzola ecologica.

### VETRO E LATTINE

Riguarda la raccolta di bottiglie, vasetti, contenitori di vetro in generale, **lattine, barattoli in latta e alluminio, tipo lattine di pomodoro e tonno (senza smaltature in ceramica), lattine di birra e bevande, bombolette spray per deodoranti, lacche per capelli o panna, fogli di alluminio da cucina, capsule e tappi per bottiglie.** Da inserire negli appositi bidoni verdi in dotazione.

### RIFIUTI INGOMBRANTI

Sono vecchi mobili, divani, materassi ecc. che vanno portati presso la piazzola ecologica.

PER INFORMAZIONI



**ECONORD**

gestore del servizio:

Numero Verde

**800-632.565**

